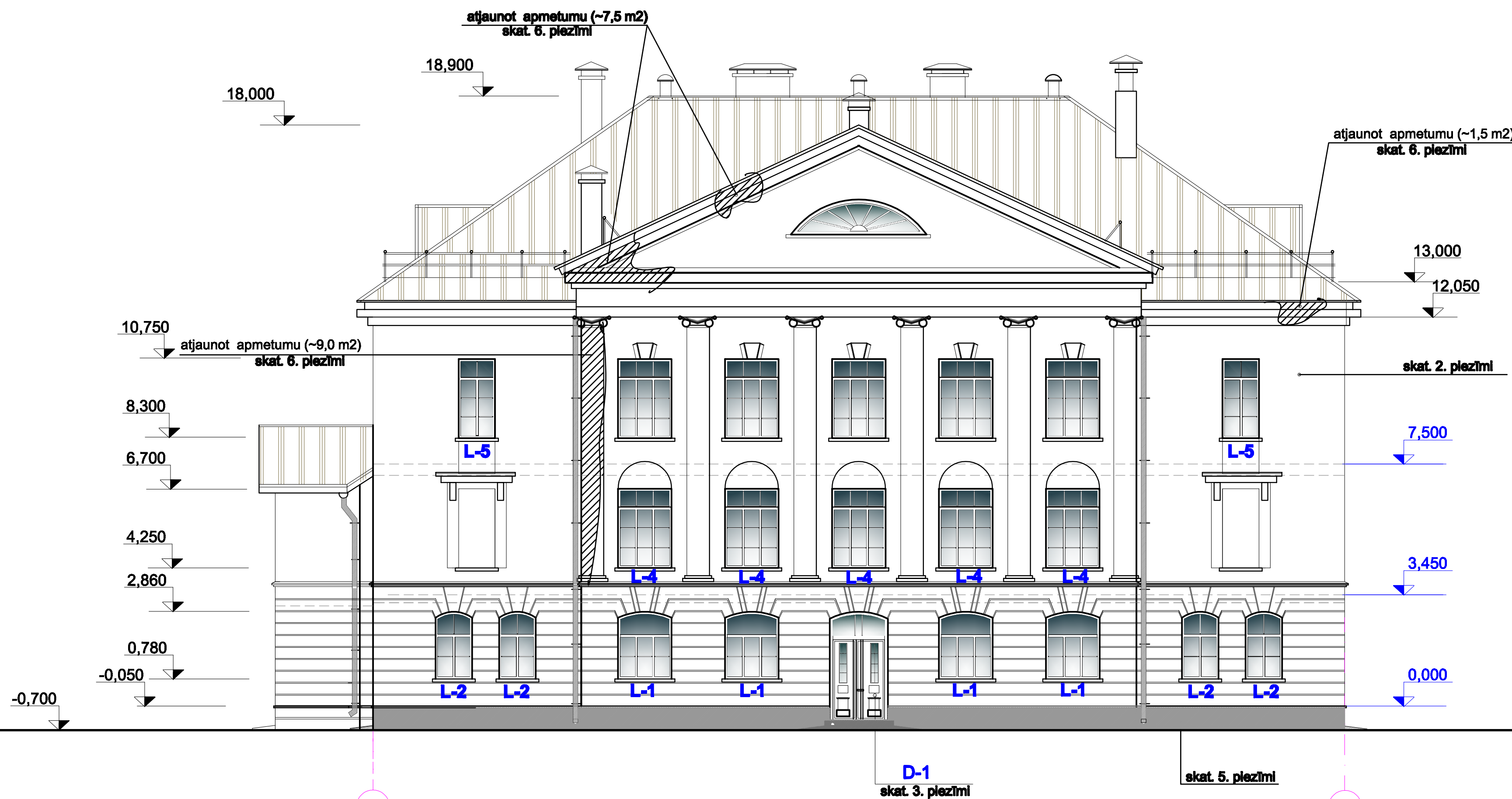


FASĀDE asis D - A




PIEZĪMES :

- Izmēri doti mm, augstuma atzīmes metros.
- Fasāžu apmetuma virsmas renovēt :
  - mazgāt fasādi ar ūdens strūklu ;
  - labot vietas, kurās erodējies apmetums, noņemot līstošo apdari līdz stingrai pamatnei ;
  - labot ar kaļķa - cementa javu, kas pēc sastāva analoga esošajam apmetumam ;
  - pēc nožūšanas gruntēt un krāsot ar silikātkrāsu :
- Restaurēt esošās ārdurvis, to fumitūru .  
Krāsot ar lineļas krāsu - T 3. 14. 55 - pelēkā tonī (177 lpp.) pēc "ACOMIX" krāsu kataloga
- Remontēt, restaurēt esošos logus.  
Atsevišķās ailēs nepieciešamības gadījumā izgatavot jaunus koka logus pēc esošo vēsturisko logu paraugiem.  
Krāsot ar lineļas krāsu (ārpusē) - C 4. 40. 30 - sarkanbrūnā tonī (25 lpp.) pēc "ACOMIX" krāsu kataloga
- Cokolu tīrīt tāpat kā pārējās fasādes virsmas.  
Vietās, kur atsedzies cementa siets, apstrādāt to ar antikorozijas līdzekli, gruntēt, atjaunot kaļķa cementa apmetumu.  
Pēc nožūšanas gruntēt un krāsot ar cokola krāsu.
- Atsevišķās vietās vizuāli redzams apmetuma bojājums, pirms krāsojuma renovācijas demontēt to līdz mūrim.

KRĀSOJUMA TONI:

	JUMTS - RR11 skuju zajš
	SIENAS - ON. OO 90 - baltā tonī pēc "ACOMIX" krāsu kataloga
	COKOLS - ON. OO 69 - gaiši pelēkā tonī (1 lpp.) pēc "ACOMIX" krāsu kataloga
	LOGI ĀRPUSĒ - C4. 40. 30- sarkani brūnā tonī (25 lpp.) pēc "ACOMIX" AkzoNobel krāsu kataloga
	DURVIS ĀRPUSĒ - T3. 14. 55 - vēsi pelēkā tonī (177 lpp.) pēc "ACOMIX" AkzoNobel krāsu kataloga

izm. Nr.	Pamatojums			izmaiņas veica	Paraksts	Datums	
	<b>KOMUNĀLPROJEKTS</b> <b>BŪVKOMERSANTA</b> <small>REĢISTR. Nr. 2007 - R</small>			Būvobjekta nosaukums Gulbenes nov. valsts ģimnāzijas ēkas vienkāršota renovācija un iekšējo tīklu tehniskā shēma Skolas ielā 10, Gulbenē			
				Lapas saturs <b>FASĀDE asis D - A</b>			
Amats	Uzvārds	Paraksts	Datums				
Proj.d.vad.	D.Lukševica		05.2014.	Pasūtījuma Nr.	14-32-007	Mērogs	Stadija
Projektēja	O.Leonova		05.2014.	Saskatots		1 : 100	
Arh. reg. Nr.	Uzvārds	Paraksts	Datums			Lapas Nr.	Lapu sk.
						AR-2	